

## Lukuohje Aidon 5511 -etäluettavalle mittalaitteelle

Mittalaite luetaan ja sen toimintoja voidaan ohjata etäyhteyden avulla. Sähköt voidaan kytkeä tai katkaista etäyhteyden kautta. Kytkentä ja katkaisu voidaan tehdä myös kytkentälaitteen painikkeella.

**Jos haluatte katkaista sähköt asunnostanne, tehkää se ensisijaisesti kytkentälaitteen painikkeesta. Tällöin mittarin tiedonsiirtoyhteys ei katkea ja lukemat pystytään etälukemaan.**

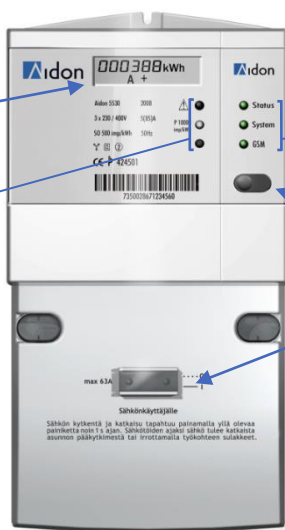
**Sähkötöiden ajaksi sähköt tulee katkaista asunnon pääkytkimestä ja avaamalla työkohteen sulakkeet.**

### Mittalaitteen merkkivalot ja painikkeet

Kytkentälaitteen merkkivalo	Toimintatila	Toimenpiteet
Vihreä palaa ●	Sähkö on kytketty.	
Vihreä vilkkuu ●	Sähkö on katkaistu painikkeesta.	Painakaa kytkentäpainiketta.
Punainen vilkkuu ●	Sähkö on katkaistu sähköyhtiön toimesta ja kytkentä on estetty.	Ottakaa yhteyttä sähköyhtiönne vikanumeroon 02 8377 8700. Mittalaite on tässä tilassa, jos käyttöpaikassa ei ole sähkösopimusta.
Punainen palaa jatkuvasti ●	Laitevika.	Ottakaa yhteyttä sähköyhtiönne vikanumeroon 02 8377 8700.
Merkkivalot eivät pala ja mittalaitteen näytössä ei näy mitään	Mittalaitteella ei ole sähköä.	Tarkistakaa, että pääkytkin on päällä (asento I) ja että sulakkeet ovat ehjät.

Nestekidenäyttö näyttää mittaustiedot.

Mittalaitteen tilaa kuvaavat merkkivalot. Jos ylin punainen valo palaa jatkuvasti, ottakaa yhteyttä sähköyhtiönne vikanumeroon 02 8377 8700.



Tiedonsiirtoyhteyden tilaa kuvaavat merkkivalot.

Näytön selauspainike.

Kytkentälaitteen painike ja merkkivalot.

### Yleissiirto

Käytössä olevan siirtotuotteen tiedot näkyvät näytöllä yksi kerrallaan seuraavasti:

#### Yleissiirto

1. Kokonaisenergia
2. Päivämäärä
3. Kellonaika